

СОГЛАСОВАНО
Руководитель ТРО Матерей с
детьми-инвалидами «СВЕТ ТЫ
МОЙ»
Л.М. Лазарева



УТВЕРЖДАЮ
Директор МБДОУ «Црр – д/с №4»
А.В. Грачева

"16" февраля 2018 г.
приказ № 32-а от 16.02.2018г.



ПАСПОРТ ДОСТУПНОСТИ объекта социальной инфраструктуры (ОСИ) № 01

1. Общие сведения об объекте

- 1.1. Наименование (вид) объекта детский сад
- 1.2. Адрес объекта: 300903, Россия, г. Тула, п. Косая Гора, ул. М. Горького 21.
- 1.3. Сведения о размещении объекта:
- отдельно стоящее здание, этажей 2, 1855,4 кв. м
- 1.4. Год постройки здания 1936 г., последнего капитального ремонта 1979 г.
- 1.5. Дата предстоящих плановых ремонтных работ: текущего по мере финансирования, капитального по мере финансирования.

Сведения об организации, расположенной на объекте

- 1.6. Название организации (учреждения), (полное юридическое наименование – согласно Уставу, краткое наименование) Муниципальное бюджетное дошкольное образовательное учреждение «Центр развития ребенка- детский сад №4» (МБДОУ «Црр- д/с №4»).
- 1.7. Юридический адрес организации (учреждения) 300903, Россия, г. Тула, п. Косая Гора, ул. М. Горького 21.
- 1.8. Основание для пользования объектом (оперативное управление, аренда, собственность) оперативное управление
- 1.9. Форма собственности (государственная, негосударственная) государственная
- 1.10. Территориальная принадлежность (федеральная, региональная, муниципальная) муниципальная
- 1.11. Вышестоящая организация (наименование) Управление образования администрации города Тулы
- 1.12. Адрес вышестоящей организации, другие координаты 300012, г. Тула, пр. Ленина, д. 56

2. Характеристика деятельности организации на объекте (по обслуживанию населения)

- 2.1 Сфера деятельности (здравоохранение, образование, социальная защита, физическая культура и спорт, культура, связь и информация, транспорт, жилой фонд, потребительский рынок и сфера услуг, другое) образование
- 2.2 Виды оказываемых услуг реализация основных общеобразовательных программ дошкольного образования, присмотр и уход за детьми.
- 2.3 Форма оказания услуг: (на объекте, с длительным пребыванием, в т.ч. проживанием, на дому, дистанционно) на объекте
- 2.4 Категории обслуживаемого населения по возрасту: (дети, взрослые трудоспособного возраста, пожилые; все возрастные категории) дети
- 2.5 Категории обслуживаемых инвалидов: инвалиды, передвигающиеся на коляске, инвалиды с нарушениями опорно-двигательного аппарата; нарушениями зрения, нарушениями слуха, нарушениями умственного развития нет
- 2.6 Плановая мощность: посещаемость (количество обслуживаемых в день) вместимость, пропускная способность 178 чел
- 2.7 Участие в исполнении ИПР инвалида, ребенка-инвалида (да, нет) нет

3. Состояние доступности объекта

3.1 Путь следования к объекту пассажирским транспортом

(описать маршрут движения с использованием пассажирского транспорта),

Автобус №28, маршрутное такси №33 и №34.

наличие адаптированного пассажирского транспорта к объекту автобус

3.2 Путь к объекту от ближайшей остановки пассажирского транспорта:

3.2.1 расстояние до объекта от остановки транспорта 120 м

3.2.2 время движения (пешком) 2 мин

3.2.3 наличие выделенного от проезжей части пешеходного пути (*да, нет*), нет

3.2.4 Перекрестки: нерегулируемые; регулируемые, со звуковой сигнализацией, таймером.

3.2.5 Информация на пути следования к объекту: акустическая, тактильная, визуальная; нет

3.2.6 Перепады высоты на пути: есть (присутствует подъем с уклоном более 1:10)

Их обустройство для инвалидов на коляске: да, нет

3.3 Организация доступности объекта для инвалидов – форма обслуживания*

№ п/п	Категория инвалидов (вид нарушения)	Вариант организации доступности объекта (формы обслуживания)*
1.	Все категории инвалидов и МГН <i>в том числе инвалиды:</i>	ДУ
2	передвигающиеся на креслах-колясках	ВДУ
3	с нарушениями опорно-двигательного аппарата	ДУ
4	с нарушениями зрения	Б
5	с нарушениями слуха	А
6	с нарушениями умственного развития	А

* - указывается один из вариантов: «А», «Б», «ДУ», «ВНД»

3.4 Состояние доступности основных структурно-функциональных зон

№ п/п	Основные структурно-функциональные зоны	Состояние доступности, в том числе, для основных категорий инвалидов**
1	Территория, прилегающая к зданию (участок)	ДЧ-И(К,О,Г,У)
2	Вход (входы) в здание	ДЧ-И(О,Г,У)
3	Путь (пути) движения внутри здания (в т.ч. пути эвакуации)	ДЧ-И(О,Г,У)
4	Зона целевого назначения здания (целевого посещения объекта)	ДЧ-И(О,Г,У)
5	Санитарно-гигиенические помещения	ДЧ-И(Г,У)
6	Система информации и связи (на всех зонах)	ВНД
7	Пути движения к объекту (от остановки транспорта)	ДЧВ

** Указывается: ДП-В - доступно полностью всем; ДП-И (К, О, С, Г, У) – доступно полностью избирательно (указать категории инвалидов); ДЧ-В - доступно частично всем; ДЧ-И (К, О, С, Г, У) – доступно частично избирательно (указать категории инвалидов); ДУ - доступно условно, ВНД – временно недоступно

3.5. Итоговое заключение о состоянии доступности ОСИ: ДЧ-И(О,Г,У)

4. Управленческое решение

4.1. Рекомендации по адаптации основных структурных элементов объекта

№ № п \п	Основные структурно-функциональные зоны объекта	Рекомендации по адаптации объекта (вид работы)*
1	Территория, прилегающая к зданию (участок)	Капитальный ремонт Письмо в администрацию МО
2	Вход (входы) в здание	Капитальный ремонт Индивидуальное решение с ТСР
3	Путь (пути) движения внутри здания (в т.ч. пути эвакуации)	Капитальный ремонт Индивидуальное решение с ТСР
4	Зона целевого назначения здания (целевого посещения объекта)	Капитальный ремонт
5	Санитарно-гигиенические помещения	Капитальный ремонт
6	Система информации на объекте (на всех зонах)	Текущий ремонт
7	Пути движения к объекту (от остановки транспорта)	Письмо в администрацию МО
8	Все зоны и участки	Капитальный ремонт

*- указывается один из вариантов (видов работ): не нуждается; ремонт (текущий, капитальный); индивидуальное решение с ТСР; технические решения невозможны – организация альтернативной формы обслуживания

4.2. Период проведения работ 2018-2020г.г.

в рамках исполнения государственной программы Тульской области «Социальная поддержка и социальное обслуживание населения Тульской области «подпрограммы «Доступная среда»

(указывается наименование документа: программы, плана)

4.3 Ожидаемый результат (по состоянию доступности) после выполнения работ по адаптации _____

Оценка результата исполнения программы, плана (по состоянию доступности) _____

4.4. Для принятия решения требуется, не требуется (*нужное подчеркнуть*):

Согласование _____

Имеется заключение уполномоченной организации о состоянии доступности объекта (*наименование документа и выдавшей его организации, дата*), прилагается _____

4.5. Информация размещена (обновлена) на Карте доступности субъекта Российской Федерации, дата: zhit-vmeste.ru

(*наименование сайта, портала*) _____

5. Особые отметки

Паспорт сформирован на основании:

1. Анкеты (информации об объекте) от «___» _____ 20___ г.,

2. Акта обследования объекта: № акта ___ от «___» _____ 20___ г.

3. Решения Комиссии _____ от «___» _____ 20___ г.



УТВЕРЖДАЮ
Директор МБДОУ «Црр – д/с №4»
А.В. Грачева
« 16 » февраля 2018 г.

АНКЕТА
(информация об объекте социальной инфраструктуры)
К ПАСПОРТУ ДОСТУПНОСТИ ОСИ № 01

1. Общие сведения об объекте

- 1.1. Наименование (вид) объекта: детский сад
- 1.2. Адрес объекта: 300903, Россия, г. Тула, п. Косая Гора, ул. М. Горького 21.
- 1.3. Сведения о размещении объекта:
- отдельно стоящее здание, этажей 2, 1855,4 кв. м
- 1.4. Год постройки здания 1936, последнего капитального ремонта 1979 г
- 1.5. Дата предстоящих плановых ремонтных работ: текущего капитального 2018г.

Сведения об организации, расположенной на объекте

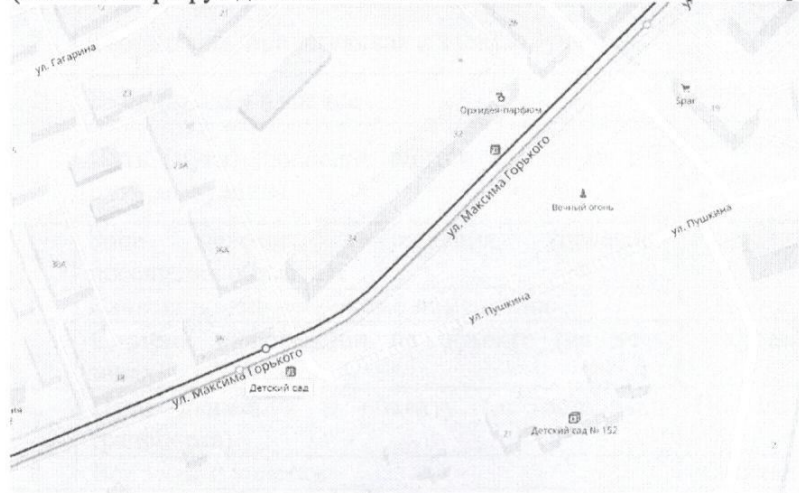
- 1.6. Название организации (учреждения), (полное юридическое наименование – согласно Уставу, краткое наименование) Муниципальное бюджетное дошкольное образовательное учреждение «Центр развития ребенка- детский сад №4» (МБДОУ «Црр- д/с №4»).
- 1.7. Юридический адрес организации (учреждения) 300903, Россия, г. Тула, п. Косая Гора, ул. М. Горького 21.
- 1.8. Основание для пользования объектом (оперативное управление, аренда, собственность) оперативное управление.
- 1.9. Форма собственности (государственная, негосударственная) государственная
- 1.10. Территориальная принадлежность (федеральная, региональная, муниципальная) муниципальная
- 1.11. Вышестоящая организация (наименование) Управление образования администрации города Тулы
- 1.12. Адрес вышестоящей организации, другие координаты: 300012. г. Тула, пр. Ленина, д. 56

2. Характеристика деятельности организации на объекте

- 2.1 Сфера деятельности (здравоохранение, образование, социальная защита, физическая культура и спорт, культура, связь и информация, транспорт, жилой фонд, потребительский рынок и сфера услуг, другое) образование
- 2.2 Виды оказываемых услуг: реализация основных общеобразовательных программ дошкольного образования, присмотр и уход за детьми.
- 2.3 Форма оказания услуг: (на объекте, с длительным пребыванием, в т.ч. проживанием, на дому, дистанционно) на объекте
- 2.4 Категории обслуживаемого населения по возрасту: (дети, взрослые трудоспособного возраста, пожилые; все возрастные категории) дети
- 2.5 Категории обслуживаемых инвалидов: инвалиды, передвигающиеся на коляске; инвалиды с нарушениями опорно-двигательного аппарата; нарушениями зрения, нарушениями слуха, нарушениями умственного развития: инвалиды с нарушениями опорно-двигательного аппарата; нарушениями зрения, нарушениями умственного развития нет
- 2.6 Плановая мощность: посещаемость (количество обслуживаемых в день) вместимость, пропускная способность 178 чел.
- 2.7 Участие в исполнении ИПР инвалида, ребенка-инвалида (да, нет) нет.

3. Состояние доступности объекта для инвалидов и других маломобильных групп населения (МГН)

3.1 Путь следования к объекту пассажирским транспортом (описать маршрут движения с использованием пассажирского транспорта)



наличие адаптированного пассажирского транспорта к объекту - да

3.2 Путь к объекту от ближайшей остановки пассажирского транспорта:

3.2.1 расстояние до объекта от остановки транспорта 120 м

3.2.2 время движения (пешком) 2 мин

3.2.3 наличие выделенного от проезжей части пешеходного пути (да, нет), нет

3.2.4 Перекрестки: нерегулируемые; регулируемые, со звуковой сигнализацией, таймером; нет.

3.2.5 Информация на пути следования к объекту: акустическая, тактильная, визуальная; нет

3.2.6 Перепады высоты на пути: есть (присутствует подъем с уклоном более 1:10)

Их обустройство для инвалидов на коляске: нет

3.3 Вариант организации доступности ОСИ (формы обслуживания)* с учетом СП 59.13330.2016

№ п/п	Категория инвалидов (вид нарушения)	Вариант организации доступности объекта
1.	Все категории инвалидов и МГН	
	<i>в том числе инвалиды:</i>	
2	передвигающиеся на креслах-колясках	ДУ
3	с нарушениями опорно-двигательного аппарата	ДУ
4	с нарушениями зрения	Б
5	с нарушениями слуха	А
6	с нарушениями умственного развития	А

* - указывается один из вариантов: «А», «Б», «ДУ», «ВНД»

4. Управленческое решение (предложения по адаптации основных структурных элементов объекта)

№ п \ п	Основные структурно-функциональные зоны объекта	Рекомендации по адаптации объекта (вид работы)*
1	Территория, прилегающая к зданию (участок)	Капитальный ремонт Письмо в администрацию МО
2	Вход (входы) в здание	Капитальный ремонт
3	Путь (пути) движения внутри здания (в т.ч. пути эвакуации)	Капитальный ремонт Индивидуальное решение с ТСП
4	Зона целевого назначения (целевого посещения объекта)	Капитальный ремонт
5	Санитарно-гигиенические помещения	Капитальный ремонт
6	Система информации на объекте (на всех зонах)	Текущий ремонт
7	Пути движения к объекту (от остановки транспорта)	Письмо в администрацию МО
8	Все зоны и участки	Капитальный ремонт

*- указывается один из вариантов (видов работ): не нуждается; ремонт (текущий, капитальный); индивидуальное решение с ТСП; технические решения невозможны – организация альтернативной формы обслуживания

Размещение информации на Карте доступности субъекта Российской Федерации согласовано _____
(подпись, Ф.И.О., должность; координаты для связи уполномоченного представителя объекта)


УТВЕРЖДАЮ
Директор МБДОУ «Црр – д/с №4»
А.В. Грачева
«16» февраля 2018 г.

**АКТ ОБСЛЕДОВАНИЯ
объекта социальной инфраструктуры
К ПАСПОРТУ ДОСТУПНОСТИ ОСИ № 01**

ТУЛА п. КОСАЯ ГОРА
МБДОУ «Црр- д/с №4»

«16» февраля 2018 г.

1. Общие сведения об объекте

- 1.1. Наименование (вид) объекта детский сад
- 1.2. Адрес объекта: 300903, Россия, г. Тула, п. Косая Гора, ул. М. Горького 21.
- 1.3. Сведения о размещении объекта:
- отдельно стоящее здание, этажей 2, 1855,4 кв. м
- 1.4. Год постройки здания 1936, последнего капитального ремонта 1979 г
- 1.5. Дата предстоящих плановых ремонтных работ: текущего по мере финансирования, капитального по мере финансирования.
- 1.6. Название организации (учреждения), (полное юридическое наименование – согласно Уставу, краткое наименование) Муниципальное бюджетное дошкольное образовательное учреждение «Центр развития ребенка- детский сад №4» (МБДОУ «Црр- д/с №4»).
- 1.7. Юридический адрес организации (учреждения) 300903, Россия, г. Тула, п. Косая Гора, ул. М. Горького 21.

2. Характеристика деятельности организации на объекте

Дополнительная информация образовательные услуги

3. Состояние доступности объекта

3.1 Путь следования к объекту пассажирским транспортом

Автобус №28, маршрутное такси №33 и №34.

наличие адаптированного пассажирского транспорта к объекту автобус

3.2 Путь к объекту от ближайшей остановки пассажирского транспорта:

3.2.1 расстояние до объекта от остановки транспорта 120 м

3.2.2 время движения (пешком) 2 мин

3.2.3 наличие выделенного от проезжей части пешеходного пути (да, нет), нет

3.2.4 Перекрестки: нерегулируемые; регулируемые, со звуковой сигнализацией, таймером; нет

3.2.5 Информация на пути следования к объекту: акустическая, тактильная, визуальная; нет

3.2.6 Перепады высоты на пути: есть (присутствует подъем с уклоном более 1:10)

Их обустройство для инвалидов на коляске: да, нет

3.3. Организация доступности объекта для инвалидов – форма обслуживания

№ п/п	Категория инвалидов (вид нарушения)	Вариант организации доступности объекта (формы обслуживания) *
1.	Все категории инвалидов и МГН <i>в том числе инвалиды:</i>	ДУ
2	передвигающиеся на креслах-колясках	ДУ
3	с нарушениями опорно-двигательного аппарата	ДУ
4	с нарушениями зрения	Б
5	с нарушениями слуха	А
6	с нарушениями умственного развития	А

* - указывается один из вариантов: «А», «Б», «ДУ», «ВНД»

3.4. Состояние доступности основных структурно-функциональных зон

№ п/п	Основные структурно-функциональные зоны	Состояние доступности, в том числе для основных категорий инвалидов**	Приложение	
			№ на плане	№ фото
1	Территория, прилегающая к зданию (участок)	ДЧ-И(К,О,Г,У)		1-3
2	Вход (входы) в здание	ДЧ-И(О,Г,У)		5-14
3	Зона целевого назначения здания (целевого посещения объекта)	ДЧ-И(О,Г,У)		19,21, 24-27, 37, 39-41, 55,57,64, 67,70-78
4	Путь (пути) движения внутри здания (в т.ч. пути эвакуации)	ДЧ-И(О,Г,У)		12,16,23, 28-32, 33,78,80, 82,83-86
5	Санитарно-гигиенические помещения	ДЧ-И(Г,У)		21,22,23, 42-50, 59-63
6	Система информации и связи (на всех зонах)	ВНД		-
7	Пути движения к объекту (от остановки транспорта)	ДПВ		87-89

** Указывается: ДП-В - доступно полностью всем; ДП-И (К, О, С, Г, У) – доступно полностью избирательно (указать категории инвалидов); ДЧ-В - доступно частично всем; ДЧ-И (К, О, С, Г, У) – доступно частично избирательно (указать категории инвалидов); ДУ - доступно условно, ВНД - недоступно

3.5. ИТОГОВОЕ ЗАКЛЮЧЕНИЕ о состоянии доступности ОСИ: ДЧ-И (О,Г,У)

4. Управленческое решение (проект)

4.1. Рекомендации по адаптации основных структурных элементов объекта:

№ п \п	Основные структурно-функциональные зоны объекта	Рекомендации по адаптации объекта (вид работы) *
1	Территория, прилегающая к зданию (участок)	Капитальный ремонт Письмо в администрацию МО
2	Вход (входы) в здание	Капитальный ремонт
3	Путь (пути) движения внутри здания (в т.ч. пути эвакуации)	Капитальный ремонт Индивидуальное решение с ТСП
4	Зона целевого назначения здания (целевого посещения объекта)	Капитальный ремонт
5	Санитарно-гигиенические помещения	Капитальный ремонт
6	Система информации на объекте (на всех зонах)	Текущий ремонт
7	Пути движения к объекту (от остановки транспорта)	Письмо в администрацию МО
8	Все зоны и участки	Капитальный ремонт

*- указывается один из вариантов (видов работ): не нуждается; ремонт (текущий, капитальный); индивидуальное решение с ТСП; технические решения невозможны – организация альтернативной формы обслуживания

4.2. Период проведения работ _____
в рамках исполнения _____

(указывается наименование документа: программы, плана)

4.3 Ожидаемый результат (по состоянию доступности) после выполнения работ по адаптации ДПВ

Оценка результата исполнения программы, плана (по состоянию доступности)

4.4. Для принятия решения требуется, не требуется (нужное подчеркнуть):

4.4.1. согласование на Комиссии _____

(наименование Комиссии по координации деятельности в сфере обеспечения доступной среды жизнедеятельности для инвалидов и других МГН)

4.4.2. согласование работ с надзорными органами (в сфере проектирования и строительства, архитектуры, охраны памятников, другое - указать)

4.4.3. техническая экспертиза; разработка проектно-сметной документации;

4.4.4. согласование с вышестоящей организацией (собственником объекта);

4.4.5. согласование с общественными организациями инвалидов _____;

4.4.6. другое _____

Имеется заключение уполномоченной организации о состоянии доступности объекта (наименование документа и выдавшей его организации, дата), прилагается

4.5. Информация может быть размещена (обновлена) на Карте доступности субъекта Российской Федерации: zhit-vmeste.ru

(наименование сайта, портала)

5. Особые отметки

ПРИЛОЖЕНИЯ:

Результаты обследования:

- | | |
|--|---------|
| 1. Территории, прилегающей к объекту | на 2 л. |
| 2. Входа (входов) в здание | на 3 л. |
| 3. Путь движения в здании | на 5 л. |
| 4. Зоны целевого назначения объекта | на 4 л. |
| 5. Санитарно-гигиенических помещений | на 3 л. |
| 6. Системы информации (и связи) на объекте | на 2 л. |

Результаты фотофиксации на объекте на 89 фото

Пэтажные планы на _____ л.

Технический паспорт на _____ л.

Другое (в том числе дополнительная информация о путях движения к объекту) _____

Руководитель

рабочей группы _____
(Должность, Ф.И.О.)

(Подпись)

Члены рабочей группы _____
(Должность, Ф.И.О.)

(Подпись)

_____ (Должность, Ф.И.О.)

(Подпись)

В том числе:

Представители общественных
организаций инвалидов

_____ (Должность, Ф.И.О.)

(Подпись)

_____ (Должность, Ф.И.О.)

(Подпись)

Управленческое решение согласовано « ____ » _____ 20__ г. (протокол № ____)
Комиссией (название) _____

I. Результаты обследования:

1. Территории, прилегающей к зданию (участка)

№ п/п	Наименование функционально-планировочного элемента	Наличие элемента			Выявленные нарушения и замечания		Работы по адаптации объектов	
		есть/нет	№ на плане	№ фото	Содержание	Значимо для инвалида (категория)	Содержание	Виды работ
1.1	Вход (входы) на территорию	есть		1,2,3	Отсутствует информационный тактильный уличный стенд	К,О,С,Г, У	Установить информационный тактильный уличный стенд с названием организации и режимом работы	Текущий ремонт
				1,2,3	Ширина калитки – 1,44м (норма) Порог калитки отсутствует (норма). Дверной доводчик отсутствует. Кнопка вызова персонала отсутствует.	К,О,С,Г	Калитку по периметру выделить контрастной маркировкой Установить на калитке дверной доводчик с ФОП не менее 5” Установить кнопку вызова персонала и расположить на высоте не выше 1,10 м	Текущий ремонт
1.2	Путь (пути) движения на территории	есть		1,2,3	Отсутствуют информирующие и тактильные указатели ко входам на объект	К,О,С,Г, У	Установить информирующие и тактильные указатели по пути движения ко входам на объект	Текущий ремонт
				2	На пути движения присутствуют неровности дорожного покрытия, перепады высот	К,О,С	Предусмотреть ширину дорожек на игровых площадках не менее 1,2м с высотой бордюрного камня не более 0,025м	Капитальный ремонт

1.3	Лестница (наружная)	Нет						
1.4	Пандус (наружный)	Нет						
1.5	Автостоянка и парковка	Нет		1	Не оборудована автостоянка и не выделены места для автотранспорта инвалидов	К,О,С,Г, У	Оборудовать автостоянку и парковочные места для автотранспорта инвалидов в соответствие с ГОСТ Р 52289, ПДД, ГОСТ 12.4.026 с учетом СП 42.13330	Капиталь ный ремонт Письмо в Муницип альное образова ние района
	Общие требования к зоне	Привести в соответствие с СП 59.13330.2016						

II. Заключение по зоне:

Наименование структурно- функциональной зоны	Состояние доступности* (к пункту 3.4 Акта обследования ОСИ)	Приложение		Рекомендации по адаптации (вид работы)** к пункту 4.1 Акта обследования ОСИ
		№ на плане	№ фото	
Территории, прилегающей к зданию (участка)	ДЧ-И (К,О,Г,У)		1-3	Капитальный ремонт, Письмо в Муниципальное образование района

* указывается: ДП-В - доступно полностью всем; ДП-И (К, О, С, Г, У) - доступно полностью избирательно (указать категории инвалидов); ДЧ-В - доступно частично всем;

ДЧ-И (К, О, С, Г, У) - доступно частично избирательно (указать категории инвалидов); ДУ - доступно условно, ВНД - недоступно

**указывается один из вариантов: не нуждается; ремонт (текущий, капитальный); индивидуальное решение с ТСР; технические решения невозможны - организация альтернативной формы обслуживания

Комментарий к заключению: при оборудовании автостоянок учесть СП 42.13330 и предусмотреть 10% парковочных мест (но не менее одного) для автотранспорта инвалидов с размерами 6,0х3,6м.

1. Результаты обследования:
2. Входа (входов) в здание

№ п/п	Наименование функционально-планировочного элемента	Наличие элемента			Выявленные нарушения и замечания		Работы по адаптации объектов	
		есть/нет	№ на плане	№ фото	Содержание	Значимо для инвалида (категория)	Содержание	Виды работ
2.1	Лестница (наружная)	нет		5,6				
2.2	Пандус (наружный)	нет		5,6	Предусмотреть плавный съезд с площадки на три стороны с уклоном не более 1:10	К,О	Оборудовать пандус перилами с обеих сторон в одной плоскости.	Капитальный ремонт
2.3	Входная площадка (перед дверью)	есть		5,6, 9	Габариты входной площадки соответствуют нормативам. Отсутствует противоскользящее покрытие. Высота площадки 6см.	К,О,С,Г	Оборудовать входную площадку противоскользящим покрытием, перед дверью произвести монтаж грязезадерживающей вставки на расстоянии от двери не менее 95 см.	Текущий ремонт
2.4	Дверь (входная)	есть		6,7, 8, 10	Ширина проемов входных дверей 0,96 м (норма). Пороги дверных проемов превышают 0,014 м. Высота двери не соответствует нормам и составляет 1,64м. Отсутствует доводчик.	К, О, С	Оборудовать пороги дверных проемов перекатными либо рулонными пандусами. При капитальном ремонте учесть высоту порога не выше 0,014 м. Установить на входной двери дверной доводчик с ФОП не менее 5"	Текущий ремонт
				5, 10	Отсутствует знаки доступности	К,О,С,Г,У	Установить знаки доступности	Текущий ремонт

					входов для всех групп МГН.		входов на объект	
			5, 10		Отсутствуют световые маяки (габариты дверей) и дверные доводчики	С,Г,У	Обозначить габариты дверей световыми маяками	Текущий ремонт
			5, 10		Дверные ручки не окрашены в отличные от дверного полотна контрастные цвета	С,У	Выделить контрастным цветом дверные ручки, дверные проемы	Текущий ремонт
			5, 10		Отсутствует информационная тактильная таблица с названием организации (группы), продублированным шрифтом Брайля	С,Г,У	Установить информационную тактильную табличку с названием организации (группы), режимом работы, продублированную шрифтом Брайля	Текущий ремонт
2.5	Тамбур	есть	11, 13, 14		Ширина внутренних дверей тамбуров менее 0,9м Отсутствуют дверные доводчики. Порог после тамбура составляет 12см.	К,О,С,Г	Расширить дверные проемы не менее 0,9м Установить дверные доводчики с ФОП не менее 5 сек предусмотреть плавный съезд после тамбура или приставной пандус.	Капитальный ремонт
	Общие требования к зоне	Привести в соответствие с СП 59.13330.2016						

II Заключение по зоне:

Наименование структурно-функциональной зоны	Состояние доступности* (к пункту 3.4 Акта обследования ОСИ)	Приложение		Рекомендации по адаптации (вид работы)** к пункту 4.1 Акта обследования ОСИ
		№ на плане	№ фото	
Входа (входов) в здание	ДЧ-И (О,Г,У)		5-14	Капитальный ремонт

* указывается: ДП-В – доступно полностью всем; ДП-И (К, О, С, Г, У) – доступно полностью избирательно (указать категории инвалидов); ДЧ-В – доступно частично всем.

ДЧ-И (К, О, С, Г, У) – доступно частично избирательно (указать категории инвалидов); ДУ – доступно условно, ВНД – недоступно

**указывается один из вариантов: не нуждается; ремонт (текущий, капитальный); индивидуальное решение с ТСР; технические решения невозможны – организация альтернативной формы обслуживания

Комментарий к заключению: предусмотреть минимум один вход с поверхности земли, доступный для МГН, с возможностью перехода в другие группы внутри объекта.

Приложение №3
к Акту обследования ОСИ
к паспорту доступности ОСИ
от "16" февраля 2018 г. № 01

I. Результаты обследования:

3. Зоны целевого назначения здания (целевого посещения объекта)

№ п/п	Наименование функционально-планировочного элемента	Наличие элемента			Выявленные нарушения и замечания		Работы по адаптации объектов	
		есть/нет	№ на плане	№ фото	Содержание	Значимо для инвалида (категория)	Содержание	Виды работ
4.1	Кабинетная форма обслуживания	есть			На объекте имеются кабинеты для проведения занятий с детьми, оборудованные без соблюдения нормативов доступности для инвалидов и МГН	К,О,С,Г,У	Привести в соответствие с нормативами (ауди-визуальная система информации, портативные усилители звука, тифлотехнические приборы)	Текущий ремонт
					Отсутствуют перед входом в кабинеты тактильные предупреждающие указатели или контрастно окрашенная поверхность	С	Установить перед входом в кабинеты тактильные предупреждающие указатели, предусмотреть контрастно окрашенную поверхность, предусмотреть использование световых маячков (ГОСТ Р 12.4.026)	Текущий ремонт
	<i>Игровые комнаты в каждой группе</i>			21, 24, 25, 39, 40, 41, 64	Отсутствует информационная тактильная табличка с названием помещения	К,О,С,Г,У	Установить информационную тактильную табличку с названием помещения на высоте 1,2-1,4м	Текущий ремонт

				19, 37, 57, 67	Ширина дверей 0,78- 0,8м Высота порогов в дверных проемах от 0,03 до 0,10м Не закреплено напольное ковровое покрытие	К,О,С,Г,У	со стороны дверной ручки Установить двери шириной не менее 0,9м в свету До капитального ремонта оборудовать порог в дверном проеме перекатным пандусом При капитальном ремонте предусмотреть высоту порогов дверных проемов не более 0,014м Закрепить напольное покрытие	Капитальны й ремонт
				21, 24, 25, 39, 40, 41, 64	Игровые комнаты всех групп не оборудованы системой усиления звука, тифлотехниче скими приборами	С,Г,У	Предусмотреть систему усиления звука, тифлотехничес кие приборы Рекомендуется использовать имеющееся телевизионные системы и проекторное оборудование, интерактивные доски в качестве визуальной информирующ ей системы	Текущий ремонт
	<i>Спальные комнаты в каждой группе</i>			26, 51, 54, 55, 70, 71, 72	Отсутствует информацион ная тактильная табличка с названием помещения	К,О,С,Г,У	Установить информационн ую тактильную табличку с названием помещения на высоте 1,2-1,4м со стороны дверной ручки	Текущий ремонт
				27, 55	Дверь распашная двустворчата я с шириной одной створки 0,6 м	К,О,С,Г,У	Установить полуторную дверь шириной не менее 1,2м с основной створкой	Капитальны й ремонт

						шириной не менее 0,9м в свету При капитальном ремонте предусмотреть высоту порогов дверных проемов не более 0,014м		
	<i>Раздевалки в каждой группе</i>			19	Ширина дверных проемов 0,80м Не закреплено напольное покрытие	К,О,С	Установить двери шириной не менее 0,9м в свету Предусмотреть шкаф для инвалида-колясочника с краю раздевалки с разворотной площадкой 1,4м и скамью со спинкой и подлокотником Закрепить напольное покрытие	Капитальный ремонт
4.2	<i>Музыкальный зал</i>	есть		73, 74	Отсутствуют перед входом в зал тактильные предупреждающие указатели или контрастно окрашенная поверхность	С	Установить перед входом в зал тактильные предупреждающие указатели, предусмотреть контрастно окрашенную поверхность, допускается использование световых маячков (ГОСТ Р 12.4.026)	Текущий ремонт
					Отсутствует информационная тактильная табличка с названием помещения	К,О,С,Г,У	Установить информационную тактильную табличку с названием помещения на высоте 1,2-1,4м со стороны дверной ручки	Текущий ремонт
					Музыкальный зал не оснащен системой усиления звука, тифлотехническими	К,С,Г	Оборудовать музыкальный зал индукционной петлей, установить тифлотехничес	Текущий ремонт

					приборами Не оборудовано место для сурдоперевод чика Не выделено место для инвалида в первом ряду		кие приборы Определить место для сурдопереводч ика с автономным освещением Выделить место для расположения инвалида и обозначить его знаками Предусмотреть скамью со спинкой и подлокотникам и (знак «для инвалида»)	
	<i>Спортивный зал</i>			75- 78	Отсутствуют перед входом в зал тактильные предупрежда ющие указатели или контрастно окрашенная поверхность	С	Установить перед входом в зал тактильные предупреждаю щие указатели, предусмотреть контрастно окрашенную поверхность, допускается использование световых маячков (ГОСТ Р 12.4.026)	Текущий ремонт
					Отсутствует информацион ная тактильная табличка с названием помещения	К,О,С,Г,У	Установить информационн ую тактильную табличку с названием помещения на высоте 1,2-1,4м со стороны дверной ручки	Текущий ремонт
					Ширина внутренних дверей тамбуров менее 0,9м Отсутствуют дверные доводчики	К,О,С,Г	Расширить дверные проемы не менее 0,9м Установить дверные доводчики с ФОП не менее 5 сек, убрать пороги.	Капитальны й ремонт
4.3	Прилавочная форма обслуживания	нет						
4.4	Форма обслуживания с перемещением по маршруту	есть			Отсутствуют указатели направления движения для инвалидов к	К,О,С,Г,У	Установить указатели направления движения для инвалидов к	текущий ремонт

					музыкальном у зале, медицинским кабинетами и другим кабинетам		музыкальному залу, медицинским и другим кабинетам Установить тактильные направляющие или индикаторы по ходу перемещения по маршруту обслуживания	
4.5	Кабина индивидуального обслуживания	нет						
	Общие требования к зоне	Привести в соответствии с СП 59.13330.2016						

II Заключение по зоне:

Наименование структурно-функциональной зоны	Состояние доступности* (к пункту 3.4 Акта обследования ОСИ)	Приложение		Рекомендации по адаптации (вид работы)** к пункту 4.1 Акта обследования ОСИ
		№ на плане	№ фото	
Зоны целевого назначения здания (целевого посещения объекта)	ДЧ-И (О,Г,У)		31-32, 39-64, 68-77, 78-89	Капитальный ремонт

* указывается: ДП-В - доступно полностью всем; ДП-И (К, О, С, Г, У) - доступно полностью избирательно (указать категории инвалидов); ДЧ-В - доступно частично всем;

ДЧ-И (К, О, С, Г, У) - доступно частично избирательно (указать категории инвалидов); ДУ - доступно условно, ВНД - недоступно

**указывается один из вариантов: не нуждается; ремонт (текущий, капитальный); индивидуальное решение с ТСР; технические решения невозможны - организация альтернативной формы обслуживания

Комментарий к заключению: рекомендуется использовать имеющееся телекоммуникационное оборудование в информационных целях

I. Результаты обследования:

3. Пути (путей) движения внутри здания (в т. ч., пути эвакуации)

№ п/п	Наименование функционально-планировочного элемента	Наличие элемента			Выявленные нарушения и замечания		Работы по адаптации объектов	
		есть/нет	№ на плане	№ фото	Содержание	Значимо для инвалида (категория)	Содержание	Виды работ
3.1	Коридор (вестибюль, зона ожидания, галерея, балкон)	есть		83-86	Доступ на второй этаж для инвалидов-колясочников отсутствует	К	Оборудовать доступ на второй этаж с использованием технических средств (лифт и т.п.)	Капитальный ремонт Индивидуальное решение с ТСР
				83-86	На путях движения отсутствуют тактильно-контрастные предупреждающие и указатели направления движения для инвалидов и МГН	К,О,С,Г,У	Оборудовать пути движения тактильно-контрастными предупреждающими (перед лестницами и дверными проемами) и указателями направления движения для инвалидов и МГН (направляющие полосы или индикаторы)	Капитальный ремонт
					Отсутствует мнемосхема с навигацией внутри объекта	К,О,С,Г,У	Установить мнемосхему с навигацией внутри объекта справа при входе на объект на высоте 0,85-1,2 м	Текущий ремонт
3.2	Лестница (внутри здания)	есть		28-32	Перед внутренними лестницами отсутствуют тактильно-контрастные предупреждающие указатели	О,С,У	Установить тактильно-контрастные предупреждающие указатели перед верхней ступенью верхнего марша и нижней ступенью	Капитальный ремонт

							нижнего марша внутренних лестниц	
			28,29	На проступях краевых ступеней отсутствуют противоскользящие полосы, контрастные с поверхностью ступеней	О,С		Установить контрастную маркировку краевых ступеней марша.	
			28	На подступенях лестницы имеются выступы, что недопустимо.	О,С		Обеспечить на лестнице ровные подступенки без выступов с радиусом закругления не более 0,05м.	Капитальный ремонт
			29	Отсутствуют рельефные обозначения этажей на боковой поверхности перил	С		Нанести рельефные обозначения этажей на боковой поверхности поручней, а также предупредительные полосы об окончании перил	Текущий ремонт
3.3	Пандус (внутри здания)	Нет						
3.4	Лифт пассажирский (или подъемник)	Нет						
3.5	Дверь	есть	12,16, 23,33, 73,	На дверных полотнах отсутствуют знаки доступности	К,О,С,Г,У		Установить знаки доступности	Текущий ремонт
			12,16, 23,33, 73,	Ширина дверных полотен менее 0,9м	К,О,С		Предусмотреть ширину дверных проемов не менее 0,9м	Капитальный ремонт
			12,16, 23,33, 73,	Пороги дверных проемов превышают 0,014 м	К,О,С		Установить перекатные пандусы в местах перепада высот	Текущий ремонт
			12,16, 23,33, 73	Дверные наличники или края дверного полотна не окрашены в отличные от дверного	С,Г,У		Выделить контрастно дверные наличники или проемы	Текущий ремонт

					полотна контрастные цвета			
				12,23	Форма установленных ручек на дверях позволяют инвалиду управлять ими одной рукой	К,О,С,У		
3.6	Пути эвакуации (в т.ч. Зоны безопасности)	есть		85,86	Нет указателей направления движения для инвалидов на путях эвакуации	К,О,С,Г,У	Предусмотреть указатели направления движения для инвалидов на путях эвакуации. Оборудовать пути эвакуации самоспасом на каждом этаже	Капитальный ремонт
				28	На проступях верхней и нижней ступеней каждого марша эвакуационных лестниц не нанесены контрастные или контрастные фотолюминесцентные полосы	С	На проступях верхней и нижней ступеней каждого марша эвакуационных лестниц нанести контрастные или контрастные фотолюминесцентные полосы	Текущий ремонт
				78	Высота порогов дверных проемов на путях эвакуации выше 0,014м	К,О,С	Оборудовать перекатными или рулонными пандусами. При капитальном ремонте предусмотреть высоту порогов дверных проемов не более 0,014м	текущий ремонт
				80,82	Полотна дверей и ручки на путях эвакуации не имеют окраску, контрастную с окружающей средой	О,С,Г,У	Выделить контрастно цветом полотна дверей и ручки	Текущий ремонт
					Отсутствуют на путях эвакуации световые и звуковые	К,О,С,Г,У	Предусмотреть установку на путях эвакуации световых и	Капитальный ремонт

					оповещатели, указывающие направление движения		звуковых оповещателей, указывающих направление движения в случае экстремальных ситуаций	
	Общие требования к зоне	Привести в соответствии с СП 59.13330.2016						

II Заключение по зоне:

Наименование структурно-функциональной зоны	Состояние доступности* (к пункту 3.4 Акта обследования ОСИ)	Приложение		Рекомендации по адаптации (вид работы)** к пункту 4.1 Акта обследования ОСИ
		№ на плане	№ фото	
Пути (путей) движения внутри здания (в т. ч., путей эвакуации)	ДЧ-И (О,Г,У)		12,16,23,28-32,33,78,80,82,83-86	Капитальный ремонт Индивидуальное решение с ТСР

* указывается: ДП-В - доступно полностью всем; ДП-И (К, О, С, Г, У) - доступно полностью избирательно (указать категории инвалидов); ДЧ-В - доступно частично всем;

ДЧ-И (К, О, С, Г, У) - доступно частично избирательно (указать категории инвалидов); ДУ - доступно условно, ВНД - недоступно

**указывается один из вариантов: не нуждается; ремонт (текущий, капитальный); индивидуальное решение с ТСР; технические решения невозможны - организация альтернативной формы обслуживания
Комментарий к заключению: подъемного устройства следует принимать в расчет размеры разворотных площадок

I. Результаты обследования:
5. Санитарно-гигиенических помещений

№ п/п	Наименование функционально-планировочного элемента	Наличие элемента			Выявленные нарушения и замечания		Работы по адаптации объектов	
		есть/нет	№ на плане	№ фото	Содержание	Значимо для инвалида (категория)	Содержание	Виды работ
5.1	Туалетная комната	есть		21, 22, 23, 42-50, 59-63	Отсутствуют доступные санитарно-гигиенические кабины для инвалидов и МГН	К,О,С	Оборудовать универсальные санитарно-гигиенические кабины размером не менее 2,2х2,25м (доля доступных для инвалидов кабин должна составлять 5%, но не менее одной кабины)	Капитальный ремонт
				21,	У дверей санитарно-бытовых помещений нет идентификации и о местах, доступных для инвалидов: не установлены знаки доступности, специальные тактильные пиктограммы, мнемосхемы	К,О,С,Г,У	Установить знаки доступности кабины для инвалидов Предусмотреть со стороны дверной ручки информационные таблички с названием помещения, выполненные рельефно-графическим и рельефно-точечным способом, расположить на высоте 1,2-1,4м от пола и на расстоянии 0,1-0,5м от края двери Предусмотреть возможность открывания дверей снаружи	Текущий ремонт
					В санитарно-гигиенических кабинках не предусмотрены	К,О,С	Установить водопроводные краны с рычажной	Капитальный ремонт

					водопроводные краны с рычажной рукояткой или с автоматическими и сенсорными кранами бесконтактного типа		рукояткой и термостатом, а при возможности – с автоматическим и/или сенсорными кранами бесконтактного типа	
					Санитарно-гигиенические кабины не оборудованы системой тревожной сигнализации (кнопкой вызова персонала) с выводом к воспитателю	К,О,С,Г,У	Установить кнопку вызова персонала со шнурком с выводом на рабочее место воспитателя. Установить откидной и пристенные поручни, наклонное зеркало.	Капитальный ремонт
					Над входом в санитарно-гигиенические кабины не установлены световые мигающие оповещатели, срабатывающие при нажатии тревожной кнопки	К,О,С,Г,У	Над входом в санитарно-гигиенические кабины установить комбинированные устройства звуковой и визуальной (прерывистой световой) аварийной сигнализации, срабатывающие при нажатии тревожной кнопки с выводом на рабочее место воспитателя	Капитальный ремонт
					Ширина дверных проемов в санузлах менее 0,9м (0,76м)	К,О,С	Расширить дверные проемы и установить двери шириной не менее 0,9м в свету	Капитальный ремонт
			59		Высота дверного порога в сан.узел более 0,024м	К,О,С	Предусмотреть понижение дверного порога путем устройства плавного спуска.	Капитальный ремонт
5.2	Бытовая комната (гардеробная)	нет						

Общие требования к зоне	Привести в соответствие с СП 59.13330.2016
-------------------------	--

II. Заключение по зоне:

Наименование структурно-функциональной зоны	Состояние доступности* (к пункту 3.4 Акта обследования ОСИ)	Приложение		Рекомендации по адаптации (вид работы)** к пункту 4.1 Акта обследования ОСИ
		№ на плане	№ фото	
Санитарно-гигиенических помещений	ДЧ-И (Г,У)		1,22,23,42-50,59-63	Капитальный ремонт

* указывается: ДП-В - доступно полностью всем; ДП-И (К, О, С, Г, У) - доступно полностью избирательно (указать категории инвалидов); ДЧ-В - доступно частично всем;

ДЧ-И (К, О, С, Г, У) - доступно частично избирательно (указать категории инвалидов); ДУ - доступно условно, ВНД - недоступно

**указывается один из вариантов: не нуждается; ремонт (текущий, капитальный); индивидуальное решение с ТСР; технические решения невозможны - организация альтернативной формы обслуживания

Комментарий к заключению: доля доступных для инвалидов кабин должна составлять 5%, но не менее одной кабины

I. Результаты обследования:
6. Системы информации на объекте

№ п/п	Наименование функционально-планировочного элемента	Наличие элемента			Выявленные нарушения и замечания		Работы по адаптации объектов	
		есть/нет	№ на плане	№ фото	Содержание	Значимо для инвалида (категория)	Содержание	Виды работ
6.1	Визуальные средства	нет			Системы средств информации и сигнализации об опасности на объекте не предусматривают в комплексе визуальную информацию с указанием направления движения	К,О,С,Г,У	Предусмотреть оборудование помещения визуальными средствами информации с указанием направления путей движения и мест получения услуги. Визуальная информация должна располагаться на контрастном фоне с размерами знаков, соответствующими расстоянию рассмотрения	Текущий ремонт
					Отсутствуют светонакопительные тактильные информационные пиктограммы на путях движения инвалидов и МГН	К,О,С,Г,У	Установить светонакопительные тактильные информационные указатели и пиктограммы на путях движения инвалидов и МГН	Текущий ремонт
6.2	Акустические средства	нет			Системы средств информации и сигнализации об опасности на объекте не предусматривают акустическую систему	С,Г	Установить в соответствии с нормативами систему информирующих средств, позволяющих ориентироваться на объекте	Текущий ремонт

				информации			
				Не оборудованы места занятий для лиц с дефектами слуха специальными персональными приборами усиления звука	Г	Установить индукционные петли в местах обслуживания инвалидов по слуху Для слабовидящих оборудовать помещения для занятий тифлотехническими приборами	Текущий ремонт
6.3	Тактильные средства	нет		Системы средств информации на объекте не предусматривают тактильную систему информации	С	Установить информационный тактильный уличный стенд, тактильные пиктограммы. Предусмотреть установку тактильной информационной мнемосхемы на входе в помещение Установить информационную таблицу с названием учреждения и режимом работы, выполненную в тактильном исполнении и продублированную шрифтом Брайля	Текущий ремонт
	Общие требования к зоне	Привести в соответствие с СП 59.13330.2016					

II. Заключение по зоне:

Наименование структурно-функциональной зоны	Состояние доступности* (к пункту 3.4 Акта обследования ОСИ)	Приложение		Рекомендации по адаптации (вид работы)** к пункту 4.1 Акта обследования ОСИ
		№ на плане	№ фото	
Системы информации на объекте	ВНД			Текущий ремонт

* указывается: ДП-В - доступно полностью всем; ДП-И (К, О, С, Г, У) - доступно полностью избирательно (указать категории инвалидов); ДЧ-В - доступно частично всем; ДЧ-И (К, О, С, Г, У) - доступно частично избирательно (указать категории инвалидов); ДУ - доступно условно, ВНД - недоступно

**указывается один из вариантов: не нуждается; ремонт (текущий, капитальный); индивидуальное решение с ТСР; технические решения невозможны - организация альтернативной формы обслуживания

Комментарий к заключению: система средств информационной поддержки и навигации должна быть обеспечена на всех путях движения, доступных для МГН, на часы работы учреждения

Φοτο Νο1



Φοτο Νο2



Φοτο Νο3



Φοτο Νο4



Φοτο Νο5



Φοτο Νο6



Φοτο Νο7



Φοτο Νο8



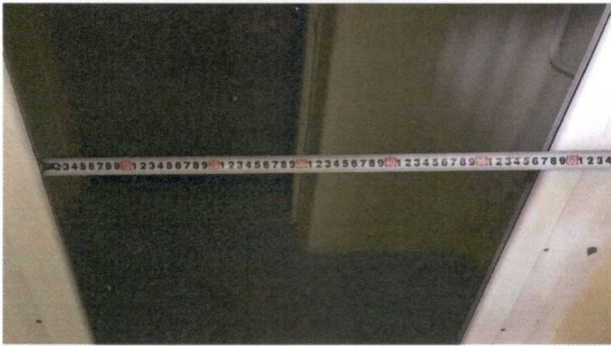
Φοτο Νο9



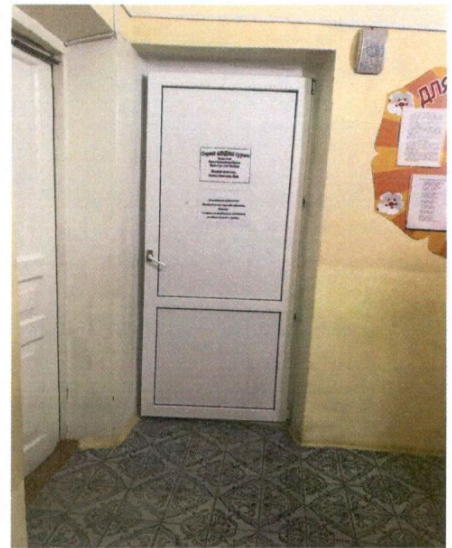
Φοτο Νο10



Φοτο Νο11



Φοτο Νο12



Φοτο Νο13



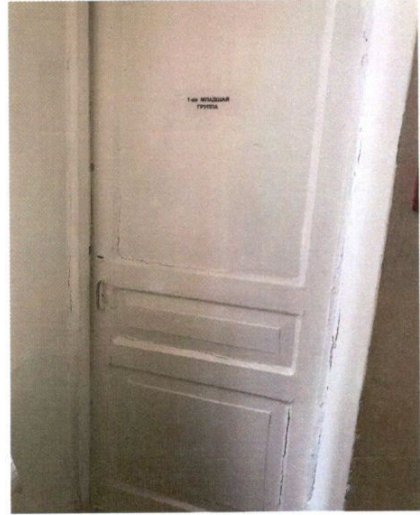
Φοτο Νο14



Φοτο Νο15



Φοτο Νο16



Φοτο Νο17



Φοτο Νο18



Φοτο Νο19



Φοτο Νο20



Φοτο Νο21



Φοτο Νο22



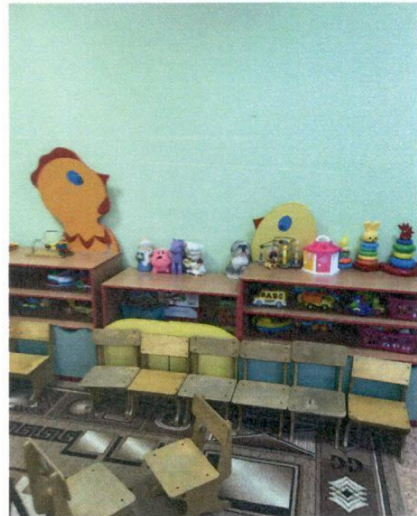
Φοτο Νο23



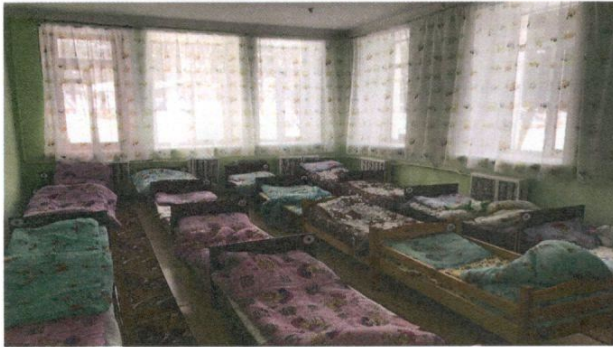
Φοτο Νο24



Φοτο Νο25



Φοτο Νο26



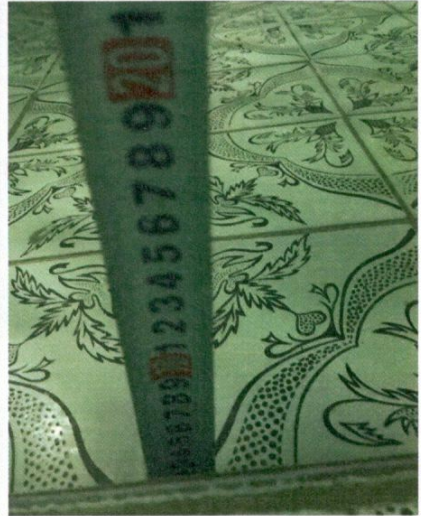
Φοτο Νο27



Φοτο Νο28

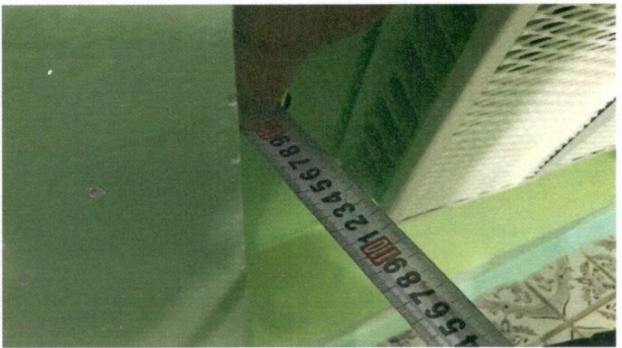
Φοτο Νο29

Φοτο Νο30



Φοτο Νο31

Φοτο Νο32



Φοτο Νο33



Φοτο Νο34



Φοτο Νο35



Φοτο Νο36



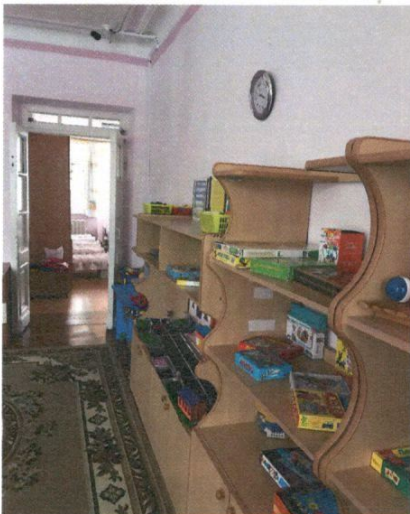
Φοτο Νο37



Φοτο Νο38



Φοτο Νο39



Φοτο Νο40



Φοτο Νο41



Φοτο Νο42



Φοτο Νο43



Φοτο Νο44



Φοτο Νο45



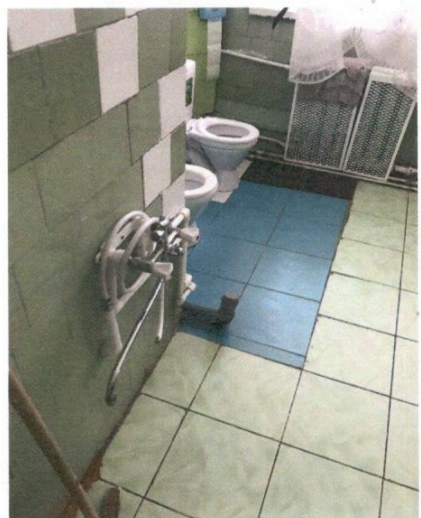
Φοτο Νο46



Φοτο Νο47



Φοτο Νο48



Φοτο Νο49



Φοτο Νο50



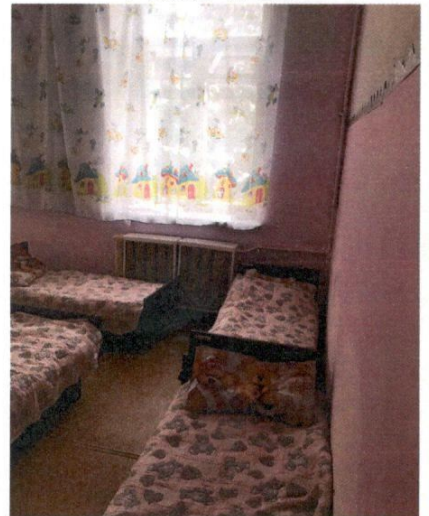
Φοτο Νο51



Φοτο Νο52



Φοτο Νο54



Φοτο Νο53



Φοτο Νο55



Φοτο Νο56



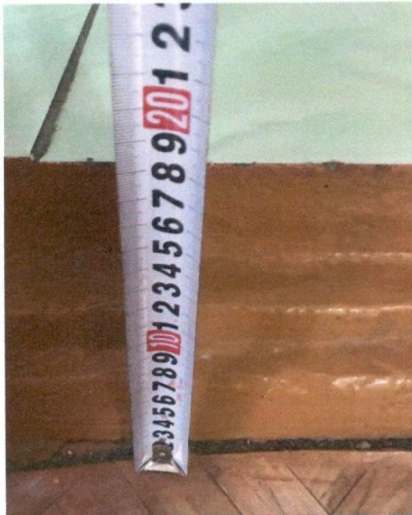
Φοτο Νο57



Φοτο Νο58



Φοτο №59



Φοτο №60



Φοτο №61



Φοτο №62



Φοτο №63



Φοτο №64



Φοτο №65



Φοτο №66



Фото №67



Фото №68



Фото №69



Фото №70



Фото №71



Фото №72



Фото №73



Фото №74



Φοτο Νο75



Φοτο Νο76



Φοτο Νο77



Φοτο Νο78



Φοτο Νο79



Φοτο Νο80



Φοτο Νο81



Φοτο Νο82

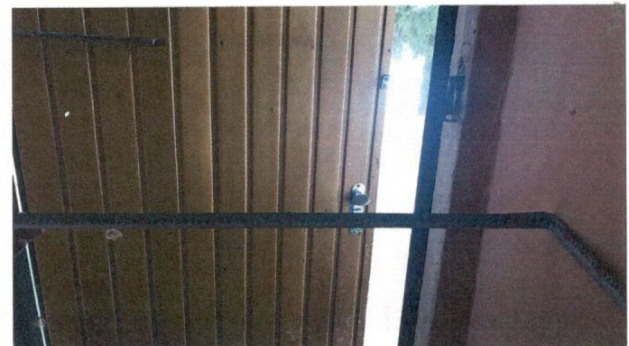


Фото №83



Фото №84

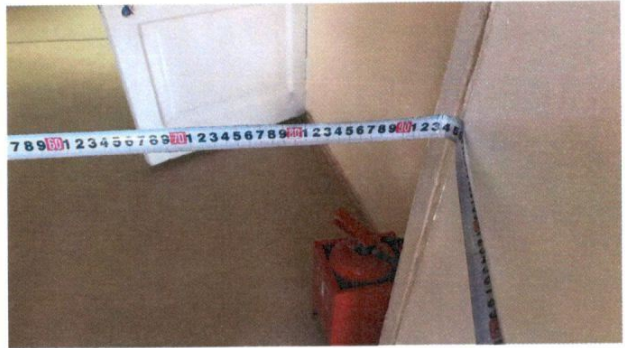


Фото №86

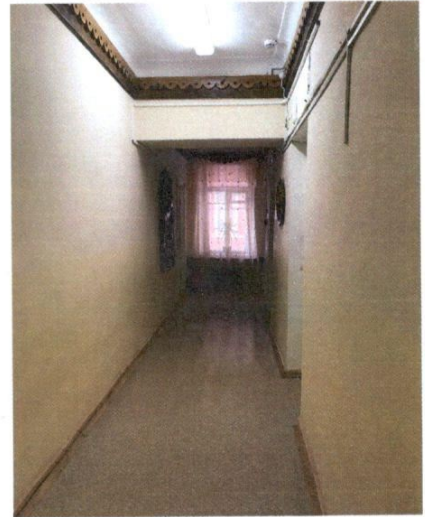


Фото №85



Фото №87

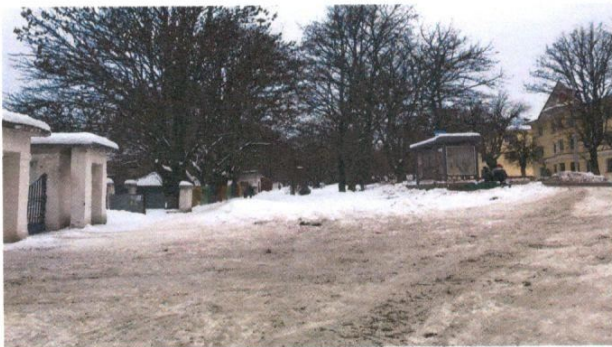


Фото №88



Фото №89

